

产品名称：医用漏电流测试仪

型号：CS2675FJ/ CS2675FJ-1/ CS2675FJ-2/ CS2675FJ-3

CS2675FJ-4/CS2675FJ-5

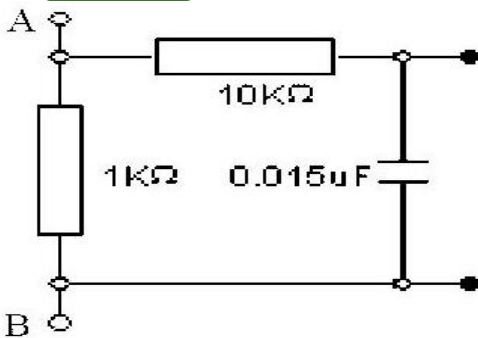


CS2675FJ/CS2675FJ-1/ -2/-3 示意图

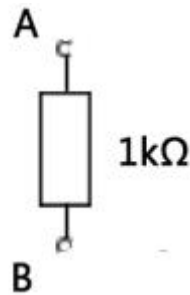
性能特点

- ❖ 时间，测试电压，测试电流同时显示
- ❖ 输出相位（L、N）可以切换
- ❖ 越限声光报警
- ❖ 符合 GB9706.1-2020、(IEC60601-1: 2012)、JJG1188-2022

MD 网络



加权



未加权



注：参数可根据客户要求定制

CS2675FJ-4/CS2675FJ-5 示意图

技术参数

型号	CS2675FJ	CS2675FJ-1	CS2675FJ-2	CS2675FJ-3	CS2675FJ-4	CS2675FJ-5
输出电压范围	(0 ~ 300) V					
最大输出功率	500VA	1000VA	2000VA	3000VA	4000VA	5000VA
交流电流上限预置	10.0uA ~ 10.00mA					
直流电流上限预置	10.0uA ~ 10.00mA					
辅助电源输出范围	(0 ~ 300) V					
电压显示	主电源、辅助电源可切换					
单一故障	可以切换测试					
测试时间设定	(0.0 ~ 999)s					
换相方式	手动					
电压表	范围	(0 ~ 300) V				
	精度	± (5%+2 个字)				
	分辨率	1V				
电流表	范围	10.0uA~20.00mA				
	精度	± (5%+2 个字)				
	分辨率	200uA 档: 0.1uA; 2mA 档: 1uA; 20mA 档: 10uA				
符合标准	GB9706.1-2020、(IEC60601-1: 2012)、JJG1188-2022					